

## Gege bezpečnostní vločka AP 2000-E

- Bezpečnostní třída 3 dle ČSN EN 1627
- Certifikace NBÚ pro stupeň „tajné“
- Odolnost proti dynamické nedestruktivní metodě (SG/bump key)
- Volitelně ochrana proti odvrtání v tělese a bubínku
- Překrytý profil
- Ochrana bezpečnostní kartou s hologramem
- Zákaznický profil klíče
- Standardní provedení klíče s kulatou hlavou

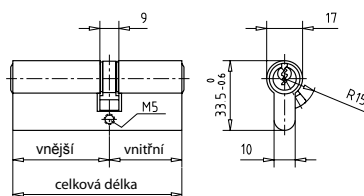
# Technické informace a rozměrová tabulka

AP 2000-E je vyvrátým flexibilním vložkovým systémem, který je používán především v 5-stav. provedení.

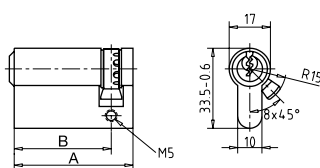
## Ochrana proti vyplanžetování

je zabezpečena pomocí zvláštního tvaru profilu, precizně provedeného vrtní stavítkových kanálků a speciálně formovaných stavítek. Na zvláštní přání je možné také provedení s tělesovými anti - pick stavítky.

(Rakouský patent č. 394.603)



## Bezpečnostní oboustranná vložka s 5 stavítky



## Bezpečnostní půlvložka s 5 stavítky

**Volitelná ochrana proti odvrtní** je zajištěna pomocí kaleného stavítka ve válci a tělese a dále pomocí dvou párů kalených bezpečnostních kolíků ve válci a tělese.

## Standardní provedení

- 5 odpružených párů stavítek
- palec 9 mm široký
- nastavení palce: u dvojité vložky (DZ) 30° přes těleso, u půlvložky

(HZ) základní nastavení 45°, 8-násobně přestavitelné

art.c.	B	C	A
AP2000.5.DZ.27,5+27,5	27,5	27,5	55
AP2000.5.DZ.27,5+30	27,5	30	57,5
AP2000.5.DZ.27,5+35,5	27,5	35,5	63
AP2000.5.DZ.27,5+40	27,5	40	67,5
AP2000.5.DZ.30+30	30	30	60
AP2000.6.DZ.31,5+31,5	31,5	31,5	63
AP2000.5.DZ.30+35,5	30	35,5	65,5
AP2000.6.DZ.31,5+35,5	31,5	35,5	67
AP2000.5.DZ.30+40	30	40	70
AP2000.6.DZ.31,5+40	31,5	40	71,5
AP2000.5.DZ.35,5+35,5 *	35,5	35,5	71
AP2000.5.DZ.27,5+45	27,5	45	72,5
AP2000.5.DZ.30+45	30	45	75
AP2000.6.DZ.31,5+45	31,5	45	76,5
AP2000.5.DZ.35,5+40 *	35,5	40	75,5
AP2000.5.DZ.27,5+50	27,5	50	77,5
AP2000.5.DZ.30+50	30	50	80
AP2000.6.DZ.31,5+50	31,5	50	81,5
AP2000.5.DZ.35,5+45 *	35,5	45	80,5
AP2000.5.DZ.40+40 *	40	40	80
AP2000.5.DZ.27,5+55	27,5	55	82,5
AP2000.5.DZ.30+55	30	55	85
AP2000.6.DZ.31,5+55	31,5	55	86,5
AP2000.5.DZ.35,5+50 *	35,5	50	85,5

art.c.	B	C	A
AP2000.5.DZ.40+45 *	40	45	85
AP2000.5.DZ.27,5+60	27,5	60	87,5
AP2000.5.DZ.30+60	30	60	90
AP2000.6.DZ.31,5+60	31,5	60	91,5
AP2000.5.DZ.35,5+55 *	35,5	55	90,5
AP2000.5.DZ.40+50 *	40	50	90
AP2000.5.DZ.45+45 *	45	45	90
AP2000.5.DZ.35,5+60 *	35,5	60	95,5
AP2000.5.DZ.45+50 *	45	50	95
AP2000.5.DZ.40+55 *	40	55	95
AP2000.5.DZ.30+65	30	65	95
AP2000.6.DZ.31,5+65	31,5	65	96,5
AP2000.5.DZ.40+60 *	40	60	100
AP2000.5.DZ.35,5+65 *	35,5	65	100,5
AP2000.5.DZ.45+55 *	45	55	100
AP2000.5.DZ.30+70	30	70	100
AP2000.6.DZ.31,5+70	31,5	70	101,5
AP2000.5.DZ.45+50 *	50	50	100
AP2000.5.DZ.45+60 *	45	60	105
AP2000.5.DZ.30+75	30	75	105
AP2000.6.DZ.31,5+75	31,5	75	106,5
AP2000.5.DZ.50+60 *	50	60	110
AP2000.5.DZ.55+55 *	55	55	110
AP2000.5.DZ.60+60 *	60	60	120

art.c.	B	A
AP2000.5.HZ.30,0	30	39
AP2000.6.HZ.31,5	31,5	40,5
AP2000.5.HZ.35,5 *	35,5	44,5
AP2000.5.HZ.40,0 *	40	49
AP2000.5.HZ.45,0 *	45	54
AP2000.5.HZ.50,0 *	50	59
AP2000.5.HZ.55,0 *	55	64
AP2000.5.HZ.60,0 *	60	69
AP2000.5.HZ.65,0 *	65	74
AP2000.5.HZ.70,0 *	70	79
AP2000.5.HZ.75,0 *	75	84

\*Tyto typy vložek jsou k dodání i v 6-stav. provedení (SYST.6...)

„Gege AP2000-E“ CZ 12/11, 11634464  
Gege is a registered trade mark of the Kaba Group  
Technické změny vyhrazeny



by Kaba